

VÝTAH "A" - NÁVRH - 2.NP

M 1:50

PARAMETRY VÝTAHU PO REKONSTRUKCI:

TRAKČNÍ NÁKLADNÍ VÝTAH SE STROJOVNOU NAD VÝTAHOVOU ŠACHTOU.

- NOSNOST: 2000 KG
- POČET OSOB: 25
- POČET STANIC: 3 / ZDVIH 9,02 M

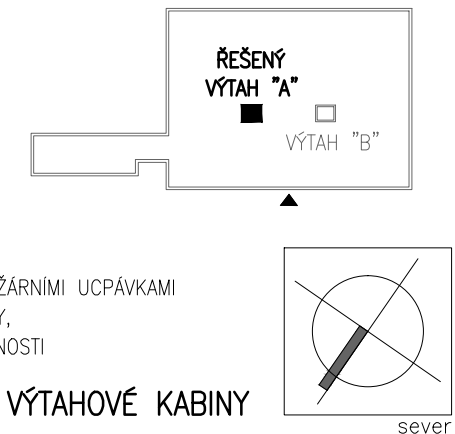
VÝTAHOVÁ ŠACHTA – VEDENA VE STÁVAJÍCÍ ZDĚNÉ VÝTAHOVÉ ŠACHTĚ
OPLÁŠTĚNÍ ŠACHTY – ZDIVO

TECHNOLOGIE VÝTAHU BUDE DO OKOLNÍCH KONSTRUKCÍ KOTVENA PŘES PRUŽNÉ PODLOŽKY

LEGENDA KONSTRUKCÍ:

- STÁVAJÍCÍ ZDIVO
- NAVRŽENÉ ZDIVO A KONSTRUKCE
- ZDIVO A DOZDÍVKY Z CP 290/140/65 NA MALTU MVC

UMÍSTĚNÍ VÝTAHU V RÁMCI OBJEKTU (SCHÉMA):



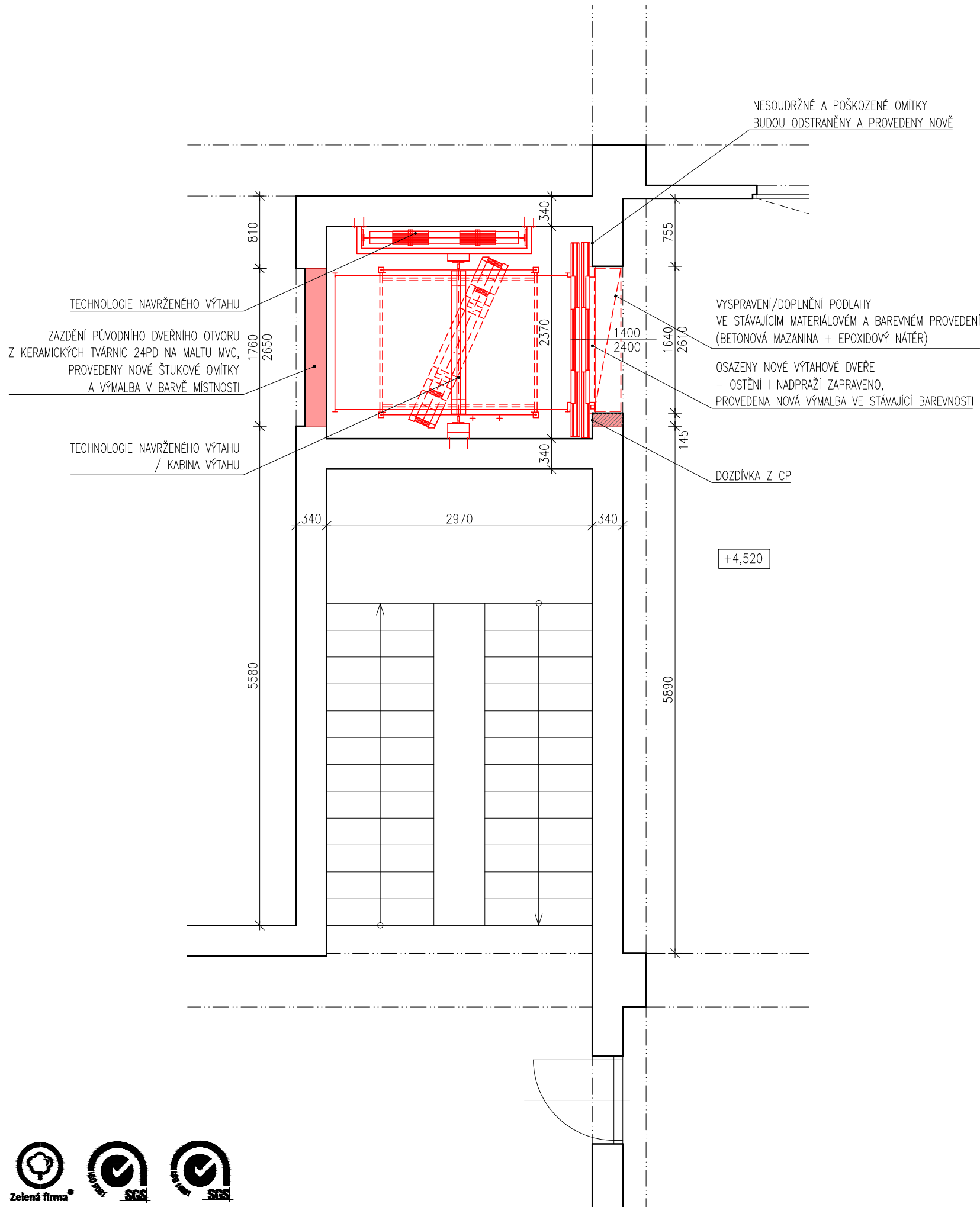
POZNÁMKA:

- PROSTUPY POŽÁRNĚ DĚLICÍMI KONSTRUKCEMI BUDOU ŘÁDNĚ UTĚSNĚNY POŽÁRNÍMI UCPÁVKAMI
- NARUŠENÉ ČÁSTI OMÍTEK A NÁŠLAPNÝCH VRSTEV PODLAH BUDOU OPRÁVENY, OMÍTKY OPATŘENY NOVOU ŠTUKOVOU VRSTVOU A VÝMALBOU V BARVĚ MÍSTNOSTI

±0,000 = ÚROVEŇ PODLAHY 1.NP PŘI VSTUPU DO VÝTAHOVÉ KABINY

| | | | | | |
|---|---|-----------------------|--|----------------|------------------|
| <div><div>arplan</div><div></div></div> | NÁZEV AKCE: | | AUTORIZACE: | | |
| | OPRAVA NÁKLADNÍHO VÝTAHU "A" V OBJEKTU EXPEDIČNÍHO SKLADU SKUTEČ VÍTĚZSLAVA NOVÁKA Č.P. 611, 539 73 SKUTEČ | | | | |
| | INVESTOR: | | ČÍSLO PARÉ: | | |
| ČESKÁ REPUBLIKA, VĚZEŇSKÁ SLUŽBA ČESKÉ REPUBLIKY SOUDNÍ Č.P. 1672/1A, 140 67 PRAHA 4 IČ: 00212423 | | | | | |
| GENERÁLNÍ PROJEKTANT: | ARPLAN S.R.O. PROJEKČNÍ, ARCHITEKTONICKÁ A KONZULTAČNÍ KANCELÁŘ JEČNÁ 505/2, 120 00 PRAHA 2 - NOVÉ MĚSTO email: arplan@arplan.cz tel: +420 774 277 650 www.arplan.cz | ZODP. PROJEKTANT: | ING. L. SEMERÁD | | |
| | | KOORDINÁTOR PROJEKTU: | ING. L. SEMERÁD | | |
| | | KONTROLOVAL: | ING. L. SEMERÁD | | |
| | | STUPEŇ PD: | DSP / DPS | | |
| SUBDODAVATEL: | | ZAKÁZKOVÉ ČÍSLO: | 2453A | | |
| | | DATUM: | DUBEN 2016 | | |
| | | FORMÁT: | 2x A4 | | |
| STAVEBNÍ OBJEKT: | | NÁZEV SOUBORU: | 2453A-DZS-VVV-01_VytahySkutec-VytahA.dwg | | |
| | | REVIZE: | DATUM | VYPRACOVAL | KONTROLOVAL |
| ČÁST: | | 01 | 27.04.2016 | MICHAL NEUMANN | ING. MARTIN IVAN |
| | | 02 | | | |
| NÁZEV PŘÍLOHY: | | 03 | | | |
| | | MĚŘITKO: | OZNAČENÍ PŘÍLOHY: | | |
| VÝTAH "A" - NÁVRH - 2.NP | | 1:50 | D.02 | | |

Autorská práva jsou chráněna zákonem č. 121/2000 Sb., o právu autorském, o právech souvisejících s právem autorským a o změně některých zákonů (autorský zákon). Dokumentace či její část může být kopírována nebo jiným způsobem rozšiřována pouze na základě předchozího výslovného písemného souhlasu zpracovatele projektové dokumentace. Tato autorství dle tzv. výzei pouze a jen k účelům uvedeným v zákoně, jakoukoli změnou pro její účel je třeba dle zákona. Zpracovatel projektu si vyhrazuje právo na změny, pokud nové poznatky zjištěné po vypracování této dokumentace umožní zlepšit funkce vyprojektovaných prvků a zařízení. Nové zjištěné poznatky je nutné zpracovatelské projektové dokumentace sdělit v dostatečném předstihu před samotným prováděním stavebních prací či výroby navržených prvků.



Firma je certifikována dle ISO 9001 a ISO 14001 SGS Société Générale de Surveillance SA System & Services Certification Switzerland – Cert. CH10/0368, CH10/0369. I
Naše společnost je zapojena do projektu "Zelená firma", čímž výrazně rozšiřujeme svoje aktivity v oblasti ochrany životního prostředí. I